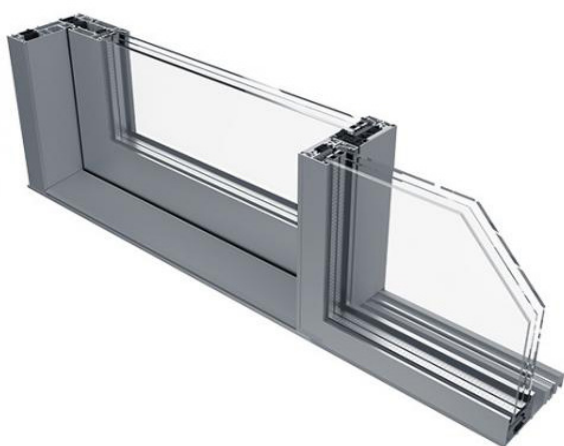


# SC156

## Podizno-klizni sistem



**AluK SC156** je podizno klizna stijena s najvišom razinom vodonepropusnosti na tržištu (1500 Pa) te zavidnim izolacijskim svojstvima (U-vrijednost 1.0 W/m<sup>2</sup>K). Optimalna kombinacija dizajna i funkcionalnosti pruža komfor i sigurnost te čine ovu seriju jednom od najboljih u svojoj klasi. Mogućnosti izrade podizno kliznih stijena velikih dimenzija, robusni i čvrsti profili ravnih linija čine ovaj sustav idealnim za različita područja primjene (stambene i poslovne jedinice, prostore javne namjene itd.). Svojim elegantnim modernim dizajnom, profilima ravnih linija uz smanjene dimenzije vidljivih dijelova (centralni spoj 50 mm), opcijom kutnog otvaranja, ugradnje niske vodilice, potpunog skrivanja krila u zid (kazetnog otvaranja) kao i s vrhunskim tehničkim karakteristikama zadovoljit će i najzahtjevnije bez obzira radi li se o adaptaciji postojećeg objekta ili novogradnji.

AluK tim d.o.o  
 Žegoti 10  
 51215 Kastav  
 info@aluk.hr

## MOGUĆNOSTI

- Podizno-klizni sistem
- Impresivna toplinsko-izolacijska svojstva
- Niska donja vodilica 23 mm
- Nosivost kotačića do 400 kg
- Protuprovalni certifikat RC2

## ZNAČAJKE SISTEMA

TEHNIČKE KARAKTERISTIKE	SCI56	SCI56 SLIM
U-vrijednost (dvoslojno staklo) ( $U_g = 1.0 \text{ W/m}^2\text{K}$ ) (MonoRail)	1.4 $\text{W/m}^2\text{K}$	
U-vrijednost (troslojno staklo) ( $U_g = 0.6 \text{ W/m}^2\text{K}$ ) (MonoRail)	1.0 $\text{W/m}^2\text{K}$	
U-vrijednost (dvoslojno staklo) ( $U_g = 1.0 \text{ W/m}^2\text{K}$ ) (DualRail)	1.5 $\text{W/m}^2\text{K}$	
U-vrijednost (troslojno staklo) ( $U_g = 0.6 \text{ W/m}^2\text{K}$ ) (DualRail)	1.2 $\text{W/m}^2\text{K}$	1.3 $\text{W/m}^2\text{K}$
Zrakopropusnost	Razred 4 (600 Pa)	
Vodonepropusnost	E1500 (1.500 Pa)	
Otpornost na opterećenje vjetrom	Razred C5 (1.600 Pa)	
Zvučna izolacija	44 dB	
Protuprovalni certifikat	RC2	

## KONFIGURACIJE

Jednostazna vodilica	✓	✓
Dvostazna vodilica	✓	✓
Trostazna vodilica	✓	

## DIMENZIJE

Ugradbena dubina profila	156 mm	
Širina centralnog spoja	95 mm	50 mm
Visina donje vodilice	23 mm	
Maksimalna visina	3.100 mm	
Maksimalna širina	2.700 mm	
Maksimalna težina krila (standardni kotačići)	300 kg	
Maksimalna težina krila (dodatni kotačići)	400 kg	

## STAKLO

Ostakljivanje	Iznutra
Debljina stakla	24 mm-50 mm

## ZAVRŠNA OBRADA

Jednobojna (plastifikacija/eloksaža/dekoral)	✓	✓
Dvobojna (plastifikacija/eloksaža/dekoral)	✓	✓

## TIPOLOGIJE

### JEDNOSTAZNA



### DVOSTAZNA



### TROSTAZNA



← Krilo se otvara na lijevu stranu	→ Krilo se otvara na desnu stranu	+ Fiksna pozicija
------------------------------------	-----------------------------------	-------------------

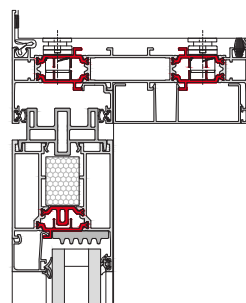
## OPCIJE

- Moguća izvedba s uskim centralnim spojem - 50 mm
- Staklo od 24 - 50 mm
- Jednostazna, dvostazna ili trostazna vodilica
- Širok raspon boja i završne obrade

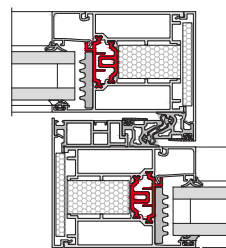
## PRIKAZ DETALJA

Dodatni detalji dostupni su na zahtjev.

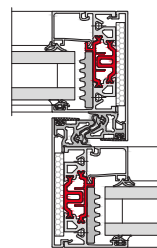
➤ SCI56 GORNJA VODILICA



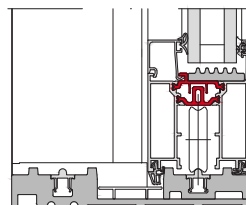
➤ SCI56 CENTRALNI SPOJ - STANDARDNI



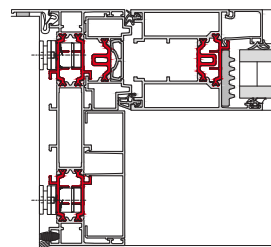
➤ SCI56 CENTRALNI SPOJ - SLIM



➤ SCI56 DONJA VODILICA



➤ SCI56 BOČNI DETALJ



➤ SCI56 TERMIČKA PROVODLJIVOST

